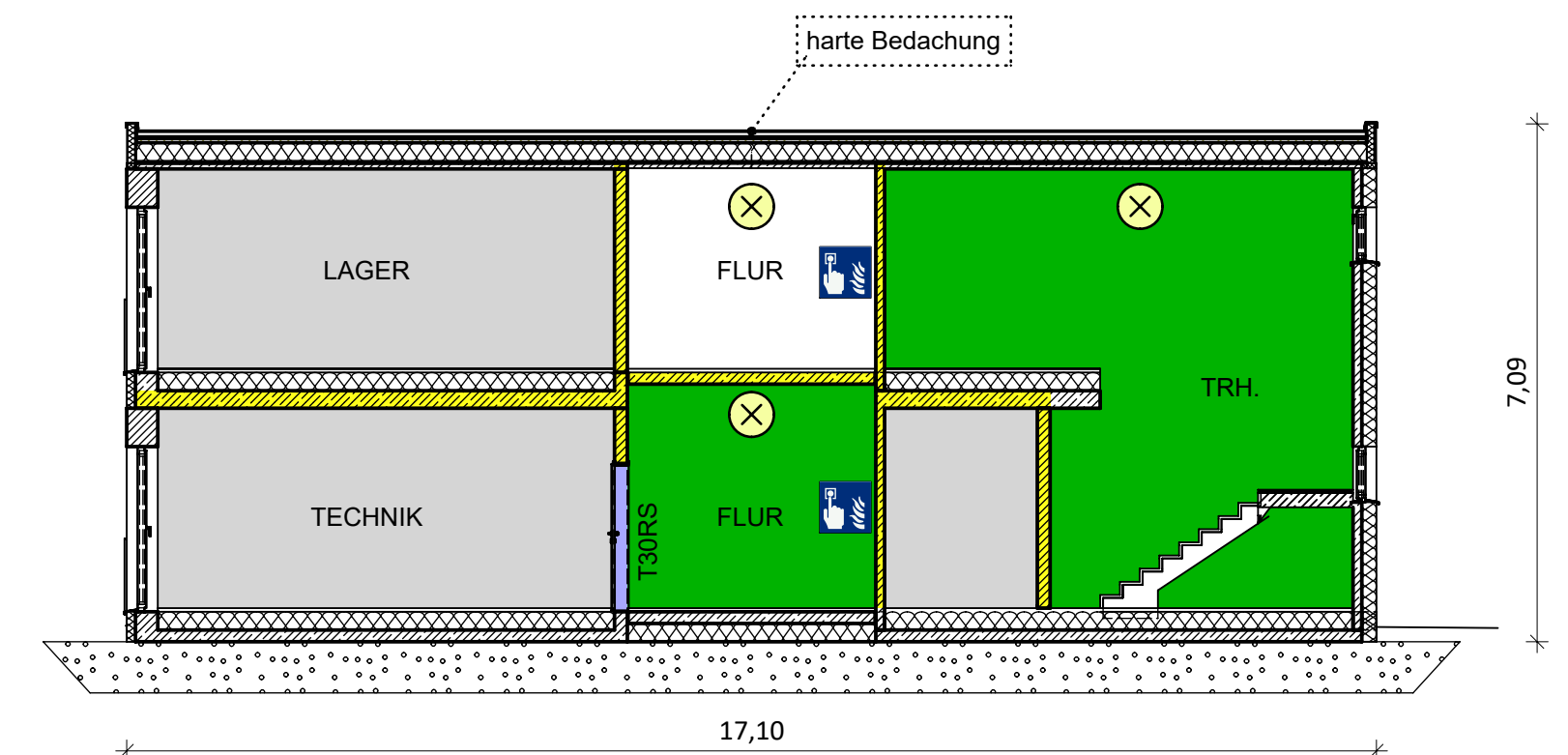


Brandschutzplan: Grundrisse, Schnitt



SCHNITT A - A

HINWEISE

Es werden nur **raumabschließende Bauteile** im Plan farbig dargestellt. Diese sind bei Durchdringungen entsprechend brandschutztechnisch zu schotten.

Tragende und aussteifende Wände und Stützen in den oberirdischen Geschossen sind feuerhemmend auszuführen.

Nichttragende Außenwände und nichttragende Teile tragender Außenwände sind nicht brennbar auszuführen. Oberflächen von Außenwänden sowie Außenwandbekleidungen müssen einschließlich der Dämmstoffe und Unterkonstruktionen schwerentflammbar sein.

Die **Lage** von Feuerlöschern, Druckknopfmeldern, Rauch- bzw. Brandmeldern und Auslösestellen von Rauchabzugsgäräten wird **nur schematisch dargestellt**. Die genauen Standorte sind im Vorfeld durch einen Fachprojektanten in Abstimmung mit dem Bauherrn festzulegen.

Anforderungen an sonstige Bauteile sind den zusätzlichen Angaben bzw. dem Brandschutznachweis zu entnehmen.















 RETTUNGSWEGE BRANDLASTFREI

Notwendige Treppenräume und notwendige Flure sind frei von Brandlasten zu halten.

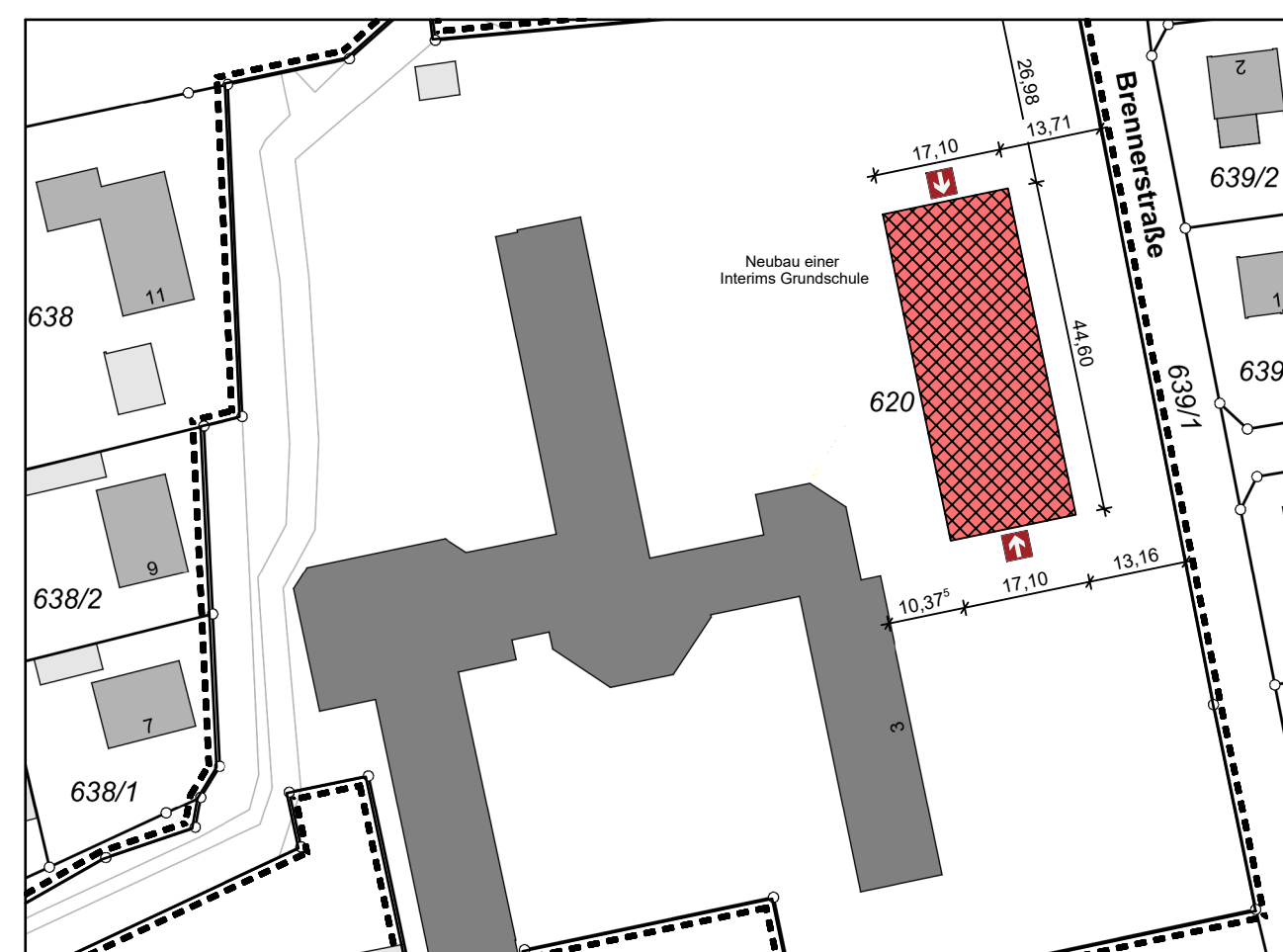
RETTUNGSWEGFENSTER

Ein Rettungswegfenster muss mind. folgende lichte Maße aufweisen:
Breite $\geq 0,60$ m, Höhe $\geq 1,00$ m, Brüstungshöhe $\leq 1,20$ m

LEGENDE

Raumabschluss	Nutzung	Symbol
 feuerhemmend	 notwendiger Treppenraum  notwendiger Flur  Aufenthaltsraum  kein Aufenthaltsraum	 Rettungsweg (RW)  Rettungsfenster  Feuerwehrrangriffsweg  Feuerlöscher  Handfeuermelder Hausalarm  funkvernetzter Rauchmelder  zusätzliche Angaben
Abschluss / Öffnungen	Abkürzungen	
 Feuerschutzabschluss T30  dichtschießend (D)	T30 feuerhemmend S selbstschließend R rauchdicht D dichtschießend F Feststellanlage	

-Grundrisse, Schnitt - (2025-346/BS.01)



Brandschutzplan

Grundrisse, Schnitt

BAUVORHABEN: **Neubau einer Interims Grundschule mit offener Ganztagschule**

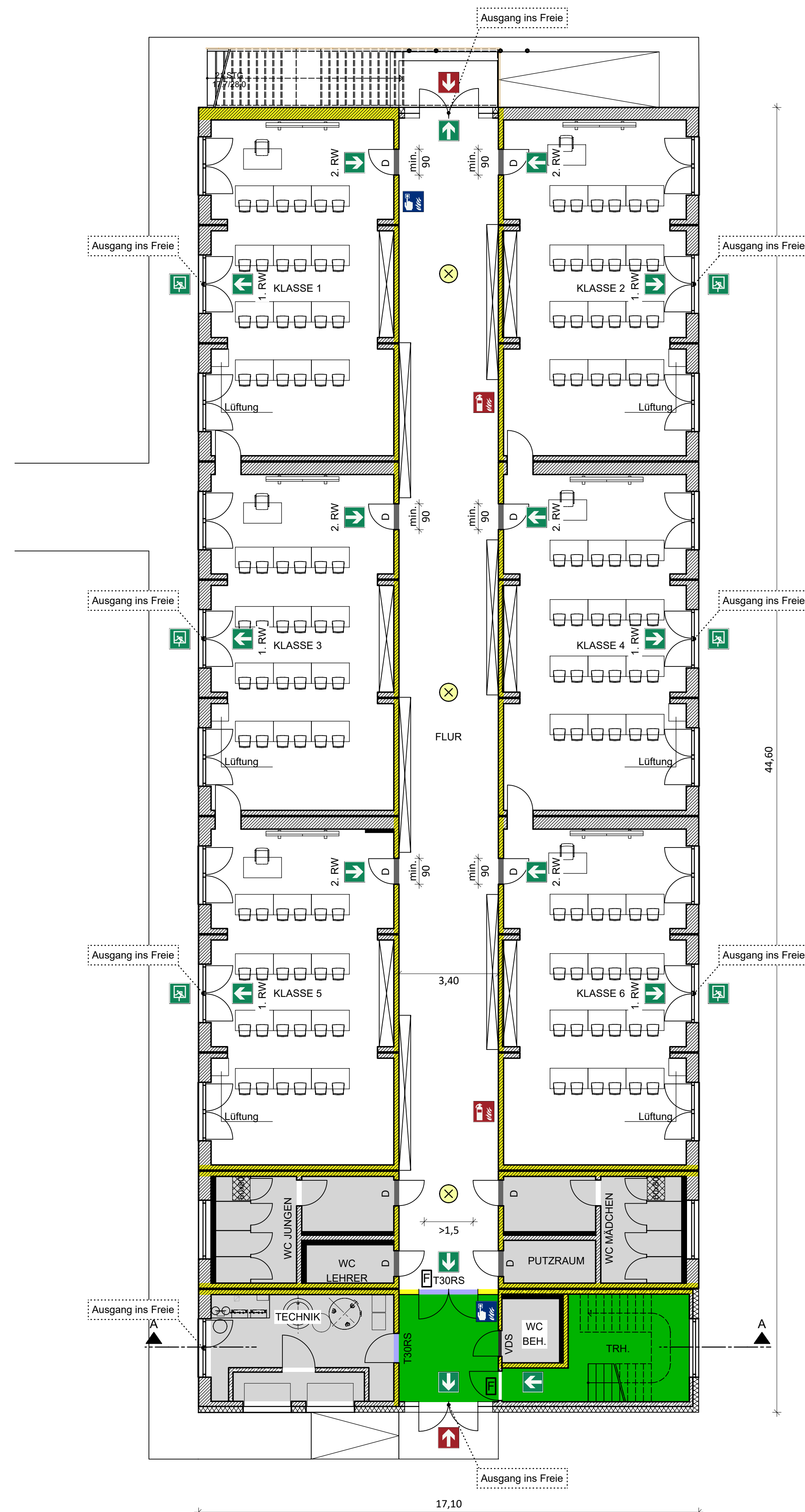
BAUORT:	Flr.Nr. 620, Gemarkung Mindelheim Brennerstraße 3, 87119 Mindelheim
---------	--

BAUHERR:	Stadt Mindelheim Maximilianstr. 26, 87119 Mindelheim
----------	---

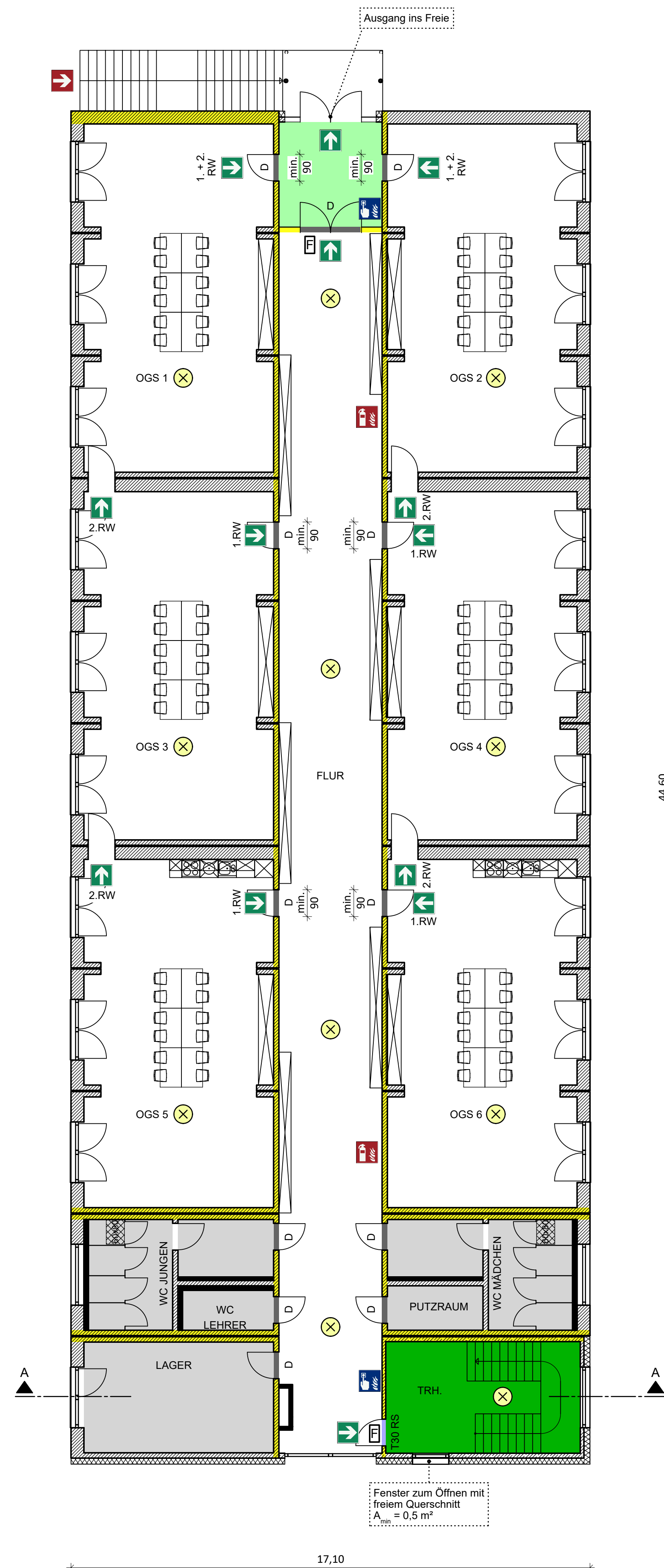
Erstelldatum:	Zeichner:	Maßstab:	Plan-Nr.:	Index:	Indexdatum:
07.01.2025	RS	1:100	2025-346/BS.01		

INGENIEURBÜRO MARTIN HUBER

Dipl. Ing. für Bauwesen
Regensburger Str. 24, 84048 Mainburg
Tel.: 08751/8680-0 Fax: 08751/8680-80
E-Mail: info@ing-huber.com Internet: <http://www.ing-huber.com>



ERDGESCHOSS



OBERGESCHOSS